

AZ ÖSSZEKAPCSOLT BÁNYA

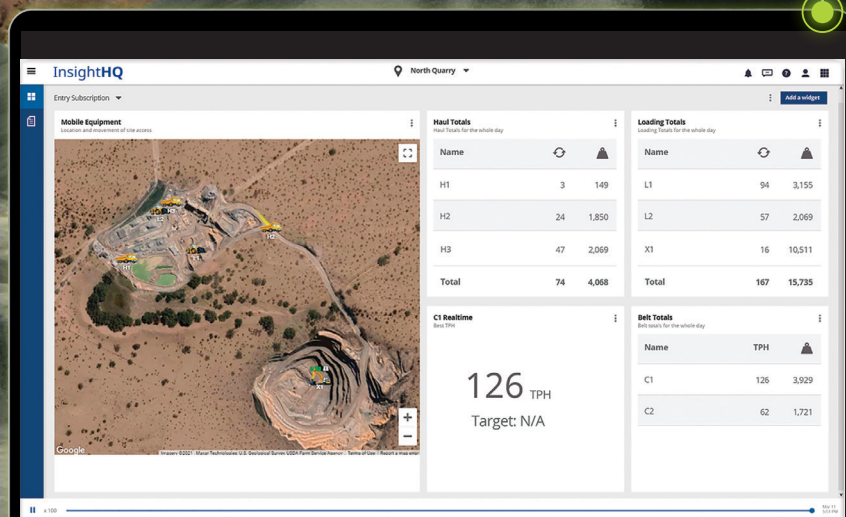


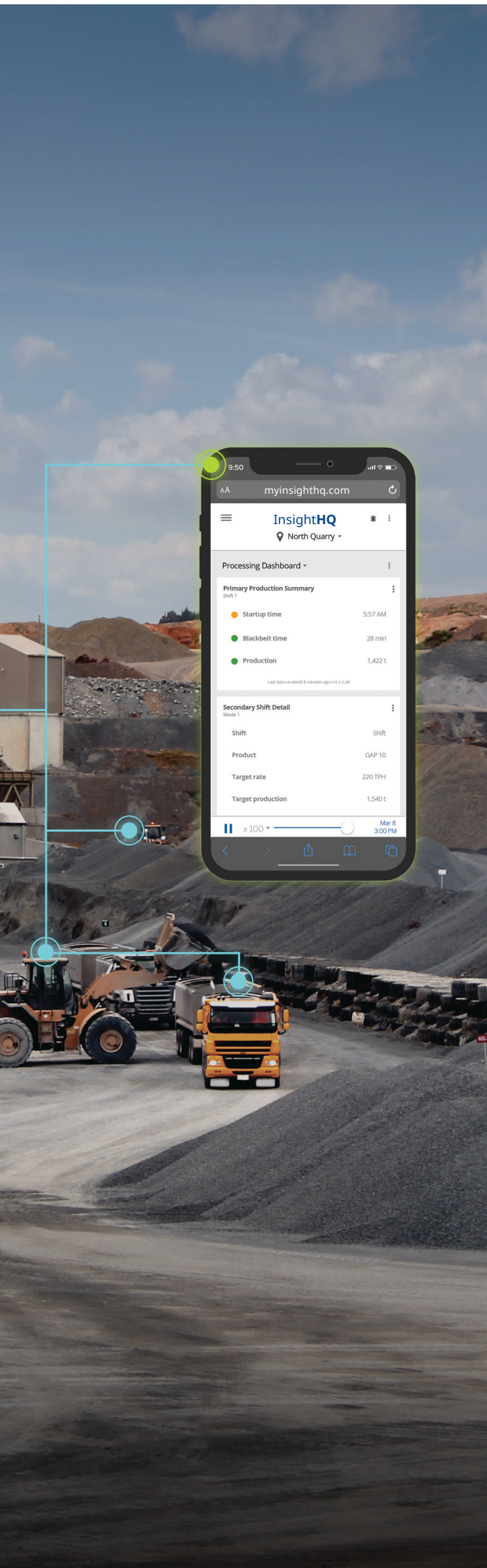
● Valós idejű betekintések, vezérlőpult és értesítések

KIHÍVÁSOK MEGOLDÁSA

Itt az InsightHQ...

A termelési adatok gyakran késnek, megbízhatatlanok vagy papírokon kell gyűjteni őket. A menedzserek a kőbányaüzemek irányításában gyakran támaszkodnak az összesítőkre, táblázatokra vagy hálón belüli rendszerekre, de ezek nem mindig alkalmasak a nagy adathalmazok kezelésére. A vezetők és az üzemeltetők számára bonyolult lehet, hogy a műszak során megalapozott döntéseket hozzanak, amelyek pozitívan befolyásolják a termelékenységet vagy a termelést.





Valós idejű betekintés

Az InsightHQ valós idejű betekintést nyújt a problémák azonosításához, megoldásához és megválaszolásához, a készletek ellenőrzéséhez és a termelékenység növeléséhez. A valós idejű hozzáférés segítségével műszak közben is elvégezheti a változtatásokat, és láthatja a termelésre gyakorolt azonnali hatást.

Műveleti kontextus

A megvalósítható meglátások az adatok, a cselekvés és a kontextus metszéspontjában találhatóak. Annak biztosítása érdekében, hogy az összes adat a műveletek kontextusában jelenjenek meg, az InsightHQ tartalmaz egy ütemezőt, amely támogatja az üzemmódokat és egyéb műveleteket egy vagy több műszakon keresztül.

Vegyes Flotta

Az InsightHQ a rakodók, vontatók, kotrógépek és szállítószalagok bármely gyártmányából, modelljéből és méretéből álló vegyes flottából származó gépadatokkal követi a termelést a bányától a raktárig.

Műveletek optimalizálása

Mostantól teljesítheti a termelési és készletcélakat, javíthatja a berendezések kihasználtságát, és a lehető legjobb ügyfélméhenyt nyújthatja. Az InsightHQ segít optimalizálni a kőbánya működését, mivel valós időben biztosítja a megfelelő adatokat és a megfelelő döntések meghozatalához szükséges, valós idejű betekintést.

Hatékony eszközök a megalapozott döntésekhez

9:50

AA myinsighthq.com

InsightHQ

North Quarry

Processing Dashboard

Loading Totals Current Shift

Loading totals for the current shift

Name		
L_01	75	1,516
L_02	49	1,182
L_03	131	2,767
L_04	26	527
L_10	59	1,545
Total	340	7,527

x 100

Mar 8 3:00 PM





Vezérlőpultok megtekintése; jelentések áttekintése; információk megosztása; csatlakozás API-n keresztül.



Vezérlőpult láthatósága

Az összes termelési mutató egy képernyőn, valós idejű láthatósággal, ahogy az anyag áthalad a műveleten. Az egyidejű láthatóság segít megoldani a problémákat folyamatok vizsgálatával, beleértve a mobil gépeket és a feldolgozóüzemet is.



Valós idejű értesítések

A naprakész testreszabható értesítések folyamatosan tájékoztatják Önt az elveszett termelékenységi lehetőségekről. Azáltal, hogy felhívja a figyelmet arra, hogy a művelet a terven kívülre került, a korrekciós intézkedések könnyen és időben elvégezhetők, így Ön még azelőtt intézkedhet, hogy a lehetőség elveszne.



Műveletek visszajátszása

A helyszíni termelési adatok segítségével egy animált visszajátszás objektív képet nyújt az alternatív szállítási tervekhez, az incidensek biztonsági felülvizsgálatához és a kezelők képzéséhez.



Biztonságosan hozzáférhető adatok

Az InsightHQ fenntartja az adatok integritását a gépről, validálással és gyorsítótárazással (kommunikációs leállás esetén), hogy egyetlen igazságforrást biztosítson. Az előfizetés ellenőrzött hozzáférést biztosít a felhőben tárolt adatokhoz, amelyek az Ön webböngészőjéből elérhetők.



Egyértelmű jelentések

Az InsightHQ összefoglaló vagy műveleti adatokat biztosít.

A jelentések testreszabása a jelentéskészítővel lehetővé teszi, hogy arra összpontosítson, ami fontos a vállalkozása számára.



API beilleszkedés

Az InsightHQ készen áll arra, hogy beilleszkedjen az Ön meglévő kőbányászati üzleti rendszereibe és folyamataiba.

Hogyan működik



Az InsightHQ a Loadrite rakodók, kotrógépek, vontatójárművek és szállítószalagok mérlegérzékelőinek adatait a központi felhőben tárolja. Csak az InsightHQ -nak van egy beépített ütemezője, amely megadja az Ön egyedi munkafolyamatának mit, hol és mikorját.

Adat típusok

Termelés. Tonnák, TPH, termelési célok

Termék típusok. Beleértve a fel nem dolgozott anyagokat: shot rock, run-of-mine and surge pile material

Helyszínek:A gép helye és rendeltetési helye, rakodási és lerakodási helyek

Idő és események. Ciklusidők,leállások,üzemidők

Gép típusok. Kerekesrakodó, kotrógép, merev felépítményű vontatógépek ,teherautó, ADT, LHD, kotrógép, szállítószalag, mobil törő, mobil osztályzó és még sok más

Ütemterv. Műszak és gépbeosztás

Adat típusok

Kihagyott célok. Megérti, hogy mikor és hol marad el a termelés a céloktól, és képes gyorsan elkülöníteni a probléma forrását.

A termelési nyomon követése. Ne várjon a napi termelési jelentésekre, tekintse meg a termelés előrehaladását műszak közben a vezérlőpulton.

Ellentmondásos ROM adagolás. Alul és túlterhelés kijelölése,amely ellentmondásos szállítási adatokat eredményez

Helytelen rakodás. A szállítójárművek helyének nyomon követése kiemeli a potenciálisan helytelen lerakásokat egy túlfolyó halomra, ami csökkentheti az üzem termelését.

Gyorshajtás és incidenselemzés. A sebességtűlépések azonosítása a biztonság fenntartása és a balesetközeli események visszajátszása megbízható képi visszajátszásokkal.

Üzem módok tesztelése. Az ütemező üzemmódokat hoz létre speciális termékkeverékek céljára, és összehasonlítja a teljesítményt és a vizsgálati forgatókönyveket.

Feldolgozási eredménytelenség. A recirkulációs arányok és a hulladéktermelés nyomon követése az üzem teljesítményének, valamint az egyes raktárhoz hozzáadott vagy azokból eltávolított termékek nyomon követése érdekében.

Üzemleállások elemzése. Könnyen azonosíthatóak az eredménytelenségek, megoldható és nyomon követhető a javulás és a nem szándékos behatások.

Gyenge robbanási fragmentáció. Figyelje a robbantási hozamot és a túlméretezett anyagot, hogy visszajelzést kapjon a robbantási vállalkozója számára a javítás érdekében.

Termelésirányítás. Hasonlítsa össze a termelést a művelet minden egyes szakaszában (a bányából az üzembe, az üzemből a raktárba, a rakodásba) a megrendelésekkel való összehasonlítás érdekében.

Hibás számlázás. Az InsightHQ összefoglaló és részletes jelentéseket készít. Ezek támogatják a vevői számlázást, hogy csökkentse a hibákat, és biztosítsa, hogy az eladott termékekért fizetnek Önnek.



Gépi kiterjesztések

Egészítse ki a nélkülözhetetlen előfizetését gépspecifikus workflow-kkal, beleértve az API-kapcsolatot, a Loadrite Smart Haul fleet megfigyelést és egyébeket.



Biztonság

Az InsightHQ támogatja a biztonságos és bizalmas adatokat.

- TLS és x.509 szabvány a nyilvános tanúsítványok eszközhitelesítéséhez
- Az MQTT (Message Queuing Telemetry Transport) szabvány segítségével továbbított időpontok
- Megfelel az általános adatvédelmi rendelet (GDPR) és a kaliforniai adatvédelmi törvény (CCPA) adatvédelmi normáinak.

Hardware, software és tapasztalat

A Loadrite 1979 óta vezető szerepet tölt be a rakományérés és -mérés területén.

A Loadrite fedélzeti mérlegek optimális rakodást és minőségi adatokat biztosítanak a termelékenység elemzéséhez. A Loadrite rendszereket kerek rakodókra, kotrógépekre, szállítószalagokra és egyéb berendezésekre szerelik fel számos iparágban, például az aggregátorgyártásban, a bányászatban, a hulladékgazdálkodásban és más iparágakban.

A Loadrite mérőrendszerrel elvárható pontosságot a világ számos országában a Legal for Trade jóváhagyás bizonyítja.



C2880

L5000

X2350

Helyi támogatás

Az Ön helyi Loadrite hivatalos kereskedője termékválasztási tanácsokat nyújt és el tudja magyarázni a rendelkezésre álló lehetőségek előnyeit. A helyi kereskedő nem csak a gépen lévő érzékelőket telepíti és kalibrálja, hanem együttműködik Önnel a kommunikációs igényeit illetően is, és a vezérlőpultokat az Ön munkafolyamataihoz konfigurálja, majd teszteli és kiképzzi csapatát a sikeres telepítéshez.

Lépjön kapcsolatba helyi kereskedőjével még ma:

Digitas Kft
2072. Zsámbék, Etyeki utca 25.
www.digitas.hu
info@digitas.hu
Rónay László
+36 70/597 1484